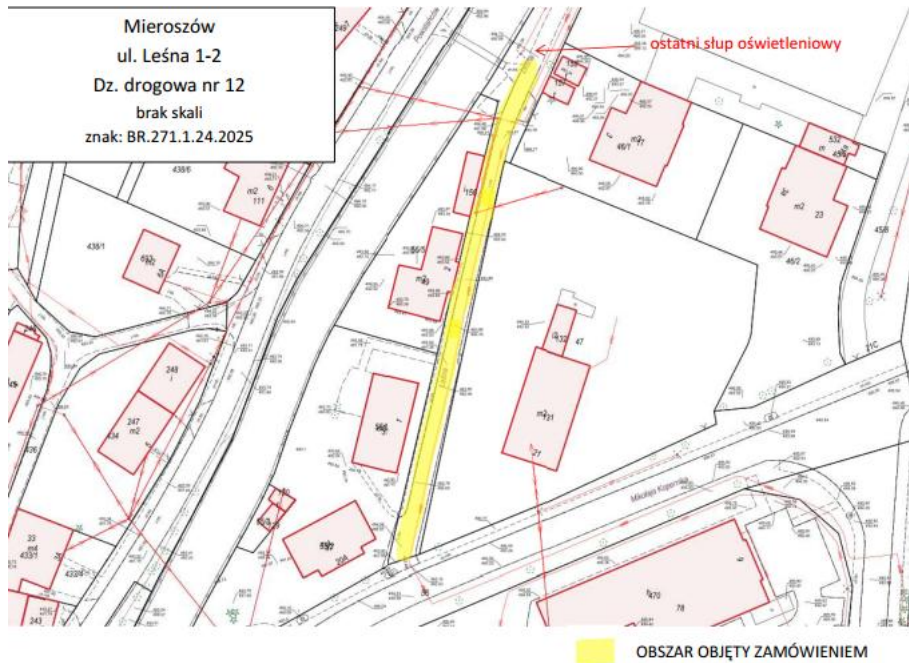


Opis przedmiotu zamówienia (OPZ)

Nazwa zamówienia: Rozbudowa oświetlenia drogowego na terenie gminy Mieroszów.



Adres : Leśna 1-2 dz. 55/6, 12, obręb Mieroszów 2

Zamawiający : Gmina Mieroszów

Plac Niepodległości 1

58-350 Mieroszów

1. CZĘŚĆ OPISOWA

1.1 Przedmiot zamówienia

Przedmiotem zamówienia jest rozbudowa oświetlenia drogowego na terenie Gminy Mioszów. Opis przedmiotu zamówienia określa wymagane zakresy robót i standardy wykonania przedmiotu zamówienia. Wskazuje przykładowe materiały, urządzenia, rozwiązania, jednakże nie jest to obowiązkowe dla Wykonawcy, a jedynie przykładowe i mające na celu dokładne opisanie odpowiednich standardów i materiałów. Zamawiający dopuszcza stosowanie urządzeń i materiałów równorzędnych, jednakże nie gorszych niż te, które precyzują zapisy niniejszego OPZ. Wykonawca musi zapewnić prawidłowe działanie poszczególnych systemów technicznych i technologicznych oraz osiągnięcie założeń funkcjonalnych. Opis przedmiotu zamówienia, jako dokument Zamawiającego, stanowi podstawę do: – przeprowadzenia procedury wyboru Wykonawcy w trybie ustawy Prawo Zamówień Publicznych, – przygotowania oferty przez Wykonawcę, – zawarcia umowy na dostawę i wymianę opraw oświetleniowych. W ramach zadania Wykonawca zobowiązany jest w szczególności do: – montażu 2 słupów wraz z oprawami oświetlenia typu LED (5 oprawy) – wykonania pomiarów oświetleniowych w celu potwierdzenia założeń projektu – dostarczenia, zamontowania i podłączenia fabrycznie nowych opraw oświetleniowych LED o parametrach minimalnych określonych w OPZ oraz dokumentacji projektowej – wykonania pomiarów natężenia oświetlenia w poziomie jezdni na potwierdzenie spełnienia warunków/wymagań określonych w OPZ oraz obowiązujących przepisach;

1.2 Lokalizacja

Teren planowanej inwestycji zlokalizowany jest w Mioszowie, wzdłuż ul. Leśnej na działce nr 12, 55/6. Przebieg trasy sieci oświetlenia wskazano w części graficznej.

1.3 Wymagania minimalne dotyczące dostawy opraw typu led:

Zgodnie z dokumentacją projektową

1.4 Minimalny zakres urządzeń:

-montaż opraw oświetlenia ze źródłem światła LED -5szt. wraz ze słupami oraz linii oświetleniowych,

1.5 Do obowiązków Wykonawcy należy również:

- wykonanie wymaganych pomiarów i badań koniecznych do potwierdzenia spełnienia parametrów lamp ledowych z projektu,
- opracowanie materiałów do uzyskania stosowanych uzgodnień, pozwoleń, zezwoleń, zatwierdzeń, zgłoszeń do właściwych organów lub instytucji,
- wykonanie przedmiotu zamówienia zgodnie z OPZ, umową i dokumentacją projektową,
- sporządzenie dokumentacji powykonawczej oraz inwentaryzacji geodezyjnej powykonawczej i przekazanie jej Inwestorowi.

1.6 Wykonawca przedłoży Zmawiającemu:

- karty katalogowe zastosowanych wyrobów- 2 egz.,
- dokumentację powykonawczą - 2 egz.,
- inwentaryzację geodezyjną powykonawczą - 2 egz.,
- pomiary elektryczne,

1.7 Inne uwarunkowania

Wykonawca powinien w czasie trwania robót zapewnić na terenie budowy w granicach przekazanych przez Zamawiającego należyty ład, porządek, przestrzeganie przepisów BHP, ochronę znajdujących się na terenie obiektów i sieci oraz urządzeń i utrzymywać je w należytych stanie technicznym.

1.8 Założenia realizacyjne

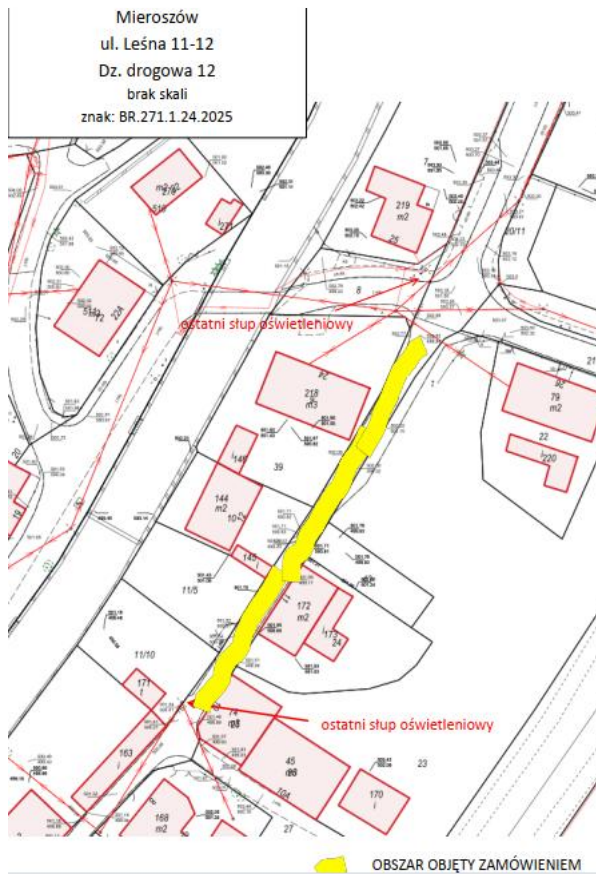
Wykonawca opracuje harmonogram wykonania poszczególnych etapów prac. Harmonogram podlega uzgodnieniu z Zamawiającym i konserwatorem sieci oświetlenia ulicznego, którym na terenie Gminy Mieroszów jest Tauron Nowe Technologie oraz Tauron Dystrybucja. Wszelkie prace winny być wykonane w uzgodnieniu z Dolnośląskim Wojewódzkim Konserwatorem Zabytków Delegatura w Wałbrzychu.

1.9 Wymagania materiałowe

Wykonawca będzie stosował tylko te materiały, które spełniają wymagania ustawy Prawo Budowlane, są zgodne z polskimi normami przenoszącymi europejskie normy zharmonizowane oraz posiadają wymagane przepisami atesty i certyfikaty. Za spełnienie wymagań jakościowych dotyczących materiałów ponosi odpowiedzialność Wykonawca.

1.10 Przygotowanie terenu prac

- Wykonawca wykona wszystkie prace w oparciu o obowiązujące przepisy.
- w przypadku uszkodzenia słupów przy montażu należy przewidzieć w cenie oferty przywrócenie ich do stanu pierwotnego.



Adres : Leśna 11-12 dz. 12, 39, 43, 20/12, 21, 23, obręb Mioszów 2

Zamawiający : Gmina Mioszów

Plac Niepodległości 1

58-350 Mioszów

1. CZĘŚĆ OPISOWA

1.1 Przedmiot zamówienia

Przedmiotem zamówienia jest rozbudowa oświetlenia drogowego na terenie Gminy Mieroszów. Opis przedmiotu zamówienia określa wymagane zakresy robót i standardy wykonania przedmiotu zamówienia. Wskazuje przykładowe materiały, urządzenia, rozwiązania, jednakże nie jest to obowiązkowe dla Wykonawcy, a jedynie przykładowe i mające na celu dokładne opisanie odpowiednich standardów i materiałów. Zamawiający dopuszcza stosowanie urządzeń i materiałów równorzędnych, jednakże nie gorszych niż te, które precyzują zapisy niniejszego OPZ. Wykonawca musi zapewnić prawidłowe działanie poszczególnych systemów technicznych i technologicznych oraz osiągnięcie założeń funkcjonalnych. Opis przedmiotu zamówienia, jako dokument Zamawiającego, stanowi podstawę do: – przeprowadzenia procedury wyboru Wykonawcy w trybie ustawy Prawo Zamówień Publicznych, – przygotowania oferty przez Wykonawcę, – zawarcia umowy na dostawę i wymianę opraw oświetleniowych. W ramach zadania Wykonawca zobowiązany jest w szczególności do: – montażu 2 słupów wraz z oprawami oświetlenia typu LED (2 oprawy) – wykonania pomiarów oświetleniowych w celu potwierdzenia założeń projektu – dostarczenia, zamontowania i podłączenia fabrycznie nowych opraw oświetleniowych LED o parametrach minimalnych określonych w OPZ oraz dokumentacji projektowej – wykonania pomiarów natężenia oświetlenia w poziomie jezdni na potwierdzenie spełnienia warunków/wymagań określonych w OPZ oraz obowiązujących przepisach;

1.2 Lokalizacja

Teren planowanej inwestycji zlokalizowany jest w Mieroszowie, wzdłuż ul. Leśnej na działce nr 12, 39, 43, 20/12, 21, 23. Przebieg trasy sieci oświetlenia wskazano w części graficznej.

1.3 Wymagania minimalne dotyczące dostawy opraw typu led:

Zgodnie z dokumentacją projektową

1.4 Minimalny zakres urządzeń:

-montaż opraw oświetlenia ze źródłem światła LED -2szt. wraz ze słupami oraz linii oświetleniowych,

1.5 Do obowiązków Wykonawcy należy również:

- wykonanie wymaganych pomiarów i badań koniecznych do potwierdzenia spełnienia parametrów lamp ledowych z projektu,
- opracowanie materiałów do uzyskania stosowanych uzgodnień, pozwoleń, zezwoleń, zatwierdzeń, zgłoszeń do właściwych organów lub instytucji,

- wykonanie przedmiotu zamówienia zgodnie z OPZ, umową i dokumentacją projektową,
- sporządzenie dokumentacji powykonawczej oraz inwentaryzacji geodezyjnej powykonawczej i przekazanie jej Inwestorowi.

1.1 Wykonawca przedłoży Zmawiającemu:

- karty katalogowe zastosowanych wyrobów- 2 egz.,
- dokumentację powykonawczą - 2 egz.,
- inwentaryzację geodezyjną powykonawczą - 2 egz.,
- pomiary elektryczne,

1.2 Inne uwarunkowania

Wykonawca powinien w czasie trwania robót zapewnić na terenie budowy w granicach przekazanych przez Zamawiającego należyty ład, porządek, przestrzeganie przepisów BHP, ochronę znajdujących się na terenie obiektów i sieci oraz urządzeń i utrzymywać je w należyłym stanie technicznym.

1.3 Założenia realizacyjne

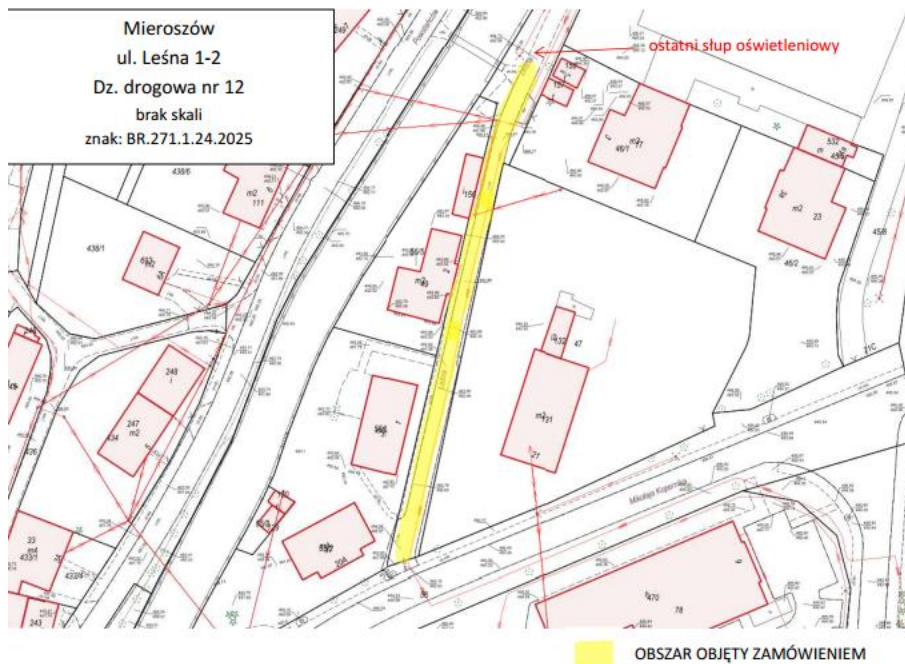
Wykonawca opracuje harmonogram wykonania poszczególnych etapów prac. Harmonogram podlega uzgodnieniu z Zamawiającym i konserwatorem sieci oświetlenia ulicznego, którym na terenie Gminy Mieroszów jest Tauron Nowe Technologie oraz Tauron Dystrybucja. Wszelkie prace winny być wykonane w uzgodnieniu z Dolnośląskim Wojewódzkim Konserwatorem Zabytków Delegatura w Wałbrzychu.

1.4 Wymagania materiałowe

Wykonawca będzie stosował tylko te materiały, które spełniają wymagania ustawy Prawo Budowlane, są zgodne z polskimi normami przenoszącymi europejskie normy zharmonizowane oraz posiadają wymagane przepisami atesty i certyfikaty. Za spełnienie wymagań jakościowych dotyczących materiałów ponosi odpowiedzialność Wykonawca.

1.5 Przygotowanie terenu prac

- Wykonawca wykona wszystkie prace w oparciu o obowiązujące przepisy.
- w przypadku uszkodzenia słupów przy montażu należy przewidzieć w cenie oferty przywrócenie ich do stanu pierwotnego.



Adres : Leśna 1-2 dz. 55/6, 12, obręb Mioszów 2

Zamawiający : Gmina Mioszów

Plac Niepodległości 1

58-350 Mioszów

1. CZĘŚĆ OPISOWA

1.1 Przedmiot zamówienia

Przedmiotem zamówienia jest rozbudowa oświetlenia drogowego na terenie Gminy Mioszów. Opis przedmiotu zamówienia określa wymagane zakresy robót i standardy wykonania przedmiotu zamówienia. Wskazuje przykładowe materiały, urządzenia, rozwiązania, jednakże nie jest to obowiązkowe dla Wykonawcy, a jedynie przykładowe i mające na celu dokładne opisanie odpowiednich standardów i materiałów. Zamawiający dopuszcza stosowanie urządzeń i materiałów równorzędnych, jednakże nie gorszych niż te, które precyzują zapisy niniejszego OPZ. Wykonawca musi zapewnić prawidłowe działanie poszczególnych systemów technicznych i technologicznych oraz osiągnięcie założeń funkcjonalnych. Opis przedmiotu zamówienia, jako dokument Zamawiającego, stanowi podstawę do: – przeprowadzenia procedury wyboru Wykonawcy w trybie ustawy Prawo Zamówień Publicznych, – przygotowania oferty przez Wykonawcę, – zawarcia umowy na dostawę i wymianę opraw oświetleniowych. W ramach zadania Wykonawca zobowiązany jest w szczególności do: – montażu 2 słupów wraz z oprawami oświetlenia typu LED (5 oprawy) – wykonania pomiarów oświetleniowych w celu potwierdzenia założeń projektu – dostarczenia, zamontowania i podłączenia fabrycznie nowych opraw oświetleniowych LED o parametrach minimalnych określonych w OPZ oraz dokumentacji projektowej – wykonania pomiarów natężenia oświetlenia w poziomie jezdni na potwierdzenie spełnienia warunków/wymagań określonych w OPZ oraz obowiązujących przepisach;

1.2 Lokalizacja

Teren planowanej inwestycji zlokalizowany jest w Mioszowie, wzdłuż ul. Leśnej na działce nr 12, 55/6. Przebieg trasy sieci oświetlenia wskazano w części graficznej.

1.3 Wymagania minimalne dotyczące dostawy opraw typu led:

Zgodnie z dokumentacją projektową

1.4 Minimalny zakres urządzeń:

-montaż opraw oświetlenia ze źródłem światła LED -5szt. wraz ze słupami oraz linii oświetleniowych,

1.5 Do obowiązków Wykonawcy należy również:

- wykonanie wymaganych pomiarów i badań koniecznych do potwierdzenia spełnienia parametrów lamp ledowych z projektu,
- opracowanie materiałów do uzyskania stosowanych uzgodnień, pozwoleń, zezwoleń, zatwierdzeń, zgłoszeń do właściwych organów lub instytucji,
- wykonanie przedmiotu zamówienia zgodnie z OPZ, umową i dokumentacją projektową,
- sporządzenie dokumentacji powykonawczej oraz inwentaryzacji geodezyjnej powykonawczej i przekazanie jej Inwestorowi.

1.1 Wykonawca przedłoży Zmawiającemu:

- karty katalogowe zastosowanych wyrobów- 2 egz.,
- dokumentację powykonawczą - 2 egz.,
- inwentaryzację geodezyjną powykonawczą - 2 egz.,
- pomiary elektryczne,

1.2 Inne uwarunkowania

Wykonawca powinien w czasie trwania robót zapewnić na terenie budowy w granicach przekazanych przez Zamawiającego należyty ład, porządek, przestrzeganie przepisów BHP, ochronę znajdujących się na terenie obiektów i sieci oraz urządzeń i utrzymywać je w należyłym stanie technicznym.

1.3 Założenia realizacyjne

Wykonawca opracuje harmonogram wykonania poszczególnych etapów prac. Harmonogram podlega uzgodnieniu z Zamawiającym i konserwatorem sieci oświetlenia ulicznego, którym na terenie Gminy Mieroszów jest Tauron Nowe Technologie oraz Tauron Dystrybucja. Wszelkie prace winny być wykonane w uzgodnieniu z Dolnośląskim Wojewódzkim Konserwatorem Zabytków Delegatura w Wałbrzychu.

1.4 Wymagania materiałowe

Wykonawca będzie stosował tylko te materiały, które spełniają wymagania ustawy Prawo Budowlane, są zgodne z polskimi normami przenoszącymi europejskie normy zharmonizowane oraz posiadają wymagane przepisami atesty i certyfikaty. Za spełnienie wymagań jakościowych dotyczących materiałów ponosi odpowiedzialność Wykonawca.

1.5 Przygotowanie terenu prac

- Wykonawca wykona wszystkie prace w oparciu o obowiązujące przepisy.
- w przypadku uszkodzenia słupów przy montażu należy przewidzieć w cenie oferty przywrócenie ich do stanu pierwotnego.