



Zakład Gospodarki Komunalnej i Mieszkaniowej „Mieroszów” sp. z o.o.  
adres ul. Wolności 27a | 58-350 Mieroszów  
email sekretariat@zgkimmieroszow.pl  
tel.: 74/8458 287  
www.zgkimmieroszow.pl  
NIP 886 297 34 95 | REGON 021641748  
KRS 0000391438 | Kapitał zakładowy 10 929 500 zł

Mieroszów 21.09.2022

**Pion Piotr Wajsberg**      **Inwestor: Gmina Mieroszów**  
**Ul. Wałbrzyska 10**  
**58-100 Świdnica**

Numer pisma: DW/0065/22

**Dotyczy:** Zapewnienia dostawy wody i odbioru ścieków oraz warunki techniczne przyłączenia do sieci wodociągowo-kanalizacyjnej.

**Szanowna Pani,**

W oparciu o bilans dostarczania wody i odbioru ścieków ZGKiM „Mieroszów” sp. z o.o. zapewnia:

1. Dostawę wody począwszy od roku 2022 w ilości:  
Qśr. dob. = 0,8 m<sup>3</sup>/d      Qmax. dob. = 1,0 m<sup>3</sup>/d
2. Odbiór ścieków począwszy od roku 2022 w ilości:  
Qśr. dob. = 0,8 m<sup>3</sup>/d      Qmax. dob. = 1,0 m<sup>3</sup>/d

Dla potrzeb: projektowany budynek toalety na działce nr. 92/84 w miejscowości Sokołowsko gm. Mieroszów

Warunki techniczne do projektowania przedstawiono na załączonej mapie w skali 1:500

Projekt należy uzgodnić z tutejszym Zakładem w zakresie wydanych warunków technicznych przyłączenia do sieci wodociągowej i kanalizacyjnej. Jednocześnie informuje się, że zapewnienie wody nie obejmuje ciągłości dopływu oraz niezmienności jej ciśnienia. Zapewnienie wygasa przed upływem lat dwóch.

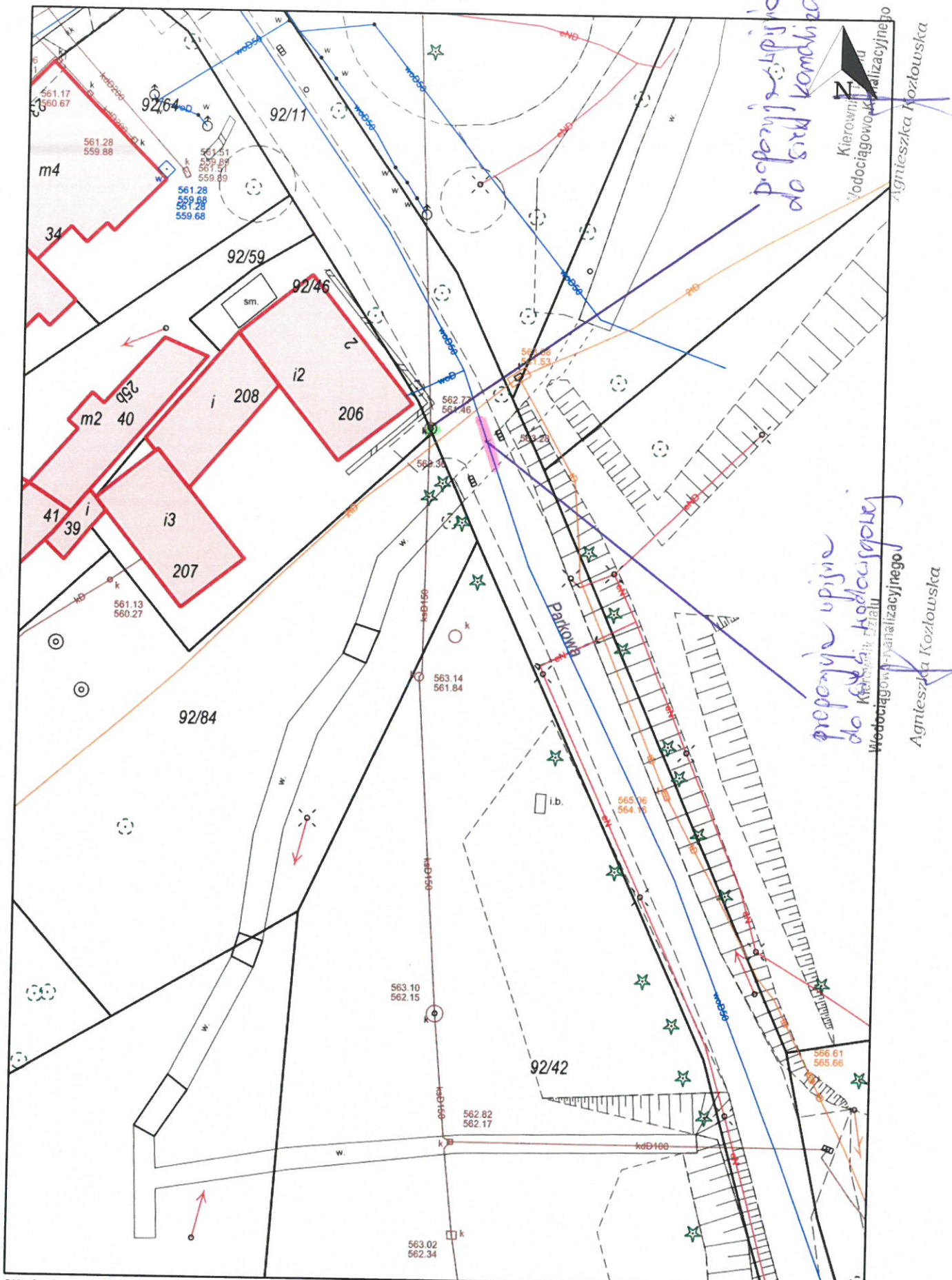
Z poważaniem,

Kierownik Działu  
Wodociągowo-Kanalizacyjnego  
*Agnieszka Kozłowska*

W załączeniu: mapa 1:500

Otrzymują:

1. Adresat (pocztą)
2. DWK a/a



Wydruk w skali 1:500

Wydruk z systemu WebEWID

Sporządził: GOSC

Udostępniane informacje nie są dokumentami w postępowaniach administracyjnych i innych. Materiały zawierające informacje z powiatowego zasobu geodezyjnego i kartograficznego (w tym dane z operatu ewidencji gruntów i budynków Starostwa Powiatowego w Wałbrzychu) należy zamawiać w Wydziale Geodezji. Dokumenty zawierające inne informacje przetwarzane w Wewnętrznym Portalu Mapowym należy zamawiać w wydziałach merytorycznych, odpowiedzialnych za aktualizację tych danych.