

Opinia numer: 1101/16/01/TE/2024

z dnia: 2024/01/24

Wykonawca opinii : Natan Ryl & Dariusz Ryl

Zleceniodawca: Gmina Mieroszów

Adres: pl. Niepodległość 1, 58-350 Mieroszów

Zadanie: Określenie wartości rynkowej pojazdu

PODSTAWA OPINII

1. Oględziny pojazdu wykonane przez uprawnionego rzeczoznawcę, Natana Ryla.
2. Ocena techniczna.
3. Dokumentacja techniczna pojazdu.
4. Komputerowy system wyceny wartości pojazdów "INFO-EKSPERT".
5. Katalogi notowa wartości rynkowych pojazdów "INFO-EKSPERT" i "EUROTAX".
6. Własna baza danych utworzona na podstawie własnych badań rynku.
7. Informacje uzyskane od producentów i generalnych dystrybutorów.
8. Standardy jakościowe Instytutu Techniki Motoryzacyjnej Sp. z o.o.

DANE IDENTYFIKACYJNE POJAZDU

Dane: [D] I-2024

Marka: VOLKSWAGEN

Rok produkcji: 2005

Model: Transporter T5 1.9 TDi MR`03 E3 3.0t

Wersja:

Nr rejestracyjny: DB 36900

Rodzaj pojazdu: Samochód osobowy do 3.5t*

VIN: WV2ZZZ7HZ6X015574



Nr INFO-EKSPERT	040-03163
Data pierwszej rejestracji	2005/12/01
Data wałowania badania technicznego	2022/11/30
Wskazanie drogomierza	294011 km
Okres eksploatacji pojazdu (05/12/01-24/01/24)	218 mies.
Charakter wykorzystania	Przewóz osób niepełnosprawnych
Kolor powłoki lakierowej, (rodzaj lakieru)	granatowy
Dop. masa całkowita / Ładowność	2800 kg / 788 kg
Rodzaj nadwozia	kombi (uniwersalne) 4 drzwiowe 6+3 osobowe
Liczba osi / Rodzaj napędu / Skrzynia biegów	2 / przedni (4x2) / manualna
Zawieszenie osi / Rozstaw osi	sprężyny / 3000 mm
Numer silnika	AXC070351

Jednostka napędowa	z zapłonem samoczynnym
Pojemność / Moc silnika	1896 ccm / 63kW (86KM)
Doładowanie	Turbosp. z chłodn. powietrza
Liczba cylindrów / Układ cylindrów	4 / rz. dowy
Norma spalin	E3
Długość / Szerokość / Wysokość	4890 mm / 1904 mm / 1959 mm

Wartość rynkowa netto (hipotetyczna) wyżej zidentyfikowanego pojazdu, przy założeniu, że nie posiadałby opisanych wad korozyjnych, określona na dzień wykonania opinii:

19400 PLN

Wartość netto pojazdu w stanie uszkodzonym określona na dzień wykonania opinii wynosi:

3300 PLN

ZAŁĄCZNIKI

- 1 Wycena wartości - druk podstawowy
- 2 Ocena techniczna
- 3 Opis powłoki lakierowej
- 4 Wycena wartości - arkusz kontrolny
- 5 Arkusz wyliczenia wartości pojazdu uszkodzonego
- 6 Dokumentacja fotograficzna

ZASTRZEŻENIA I OGRANICZENIA :

1. Powyższe opracowanie określa aktualną wartość przedmiotowego pojazdu, określone w podejściu porównawczym metodą analizy statystycznej rynku.
2. Opinię opracowano w oparciu o informacje uzyskane w trakcie oględzin i udostępnione dokumenty. Zakłada się, że nie ukryto żadnych faktów, które mogłyby mieć znaczący wpływ na wartość wycenianego pojazdu.
3. Opinia nie obejmuje analizy stanu prawnego i księgowego. Nie badano tytułu użytkownika ani tytułu własności wycenianego pojazdu, w tym ewentualnego ograniczenia praw rzeczowych.
4. Rzeczoznawca nie bierze na siebie żadnej odpowiedzialności prawnej za wady ukryte i ewentualne skutki wynikające z dalszego użytkownika pojazdu oraz braki powstałe po przeprowadzeniu oględzin.
5. Wykonawca nie ponosi takiej odpowiedzialności za ewentualne wady wyceny, powstałe z oparcia się na stanie przedmiotu wyceny, wynikającym z przedstawionych mu przez użytkownika informacji, jeżeli brak było podstaw do kwestionowania ich zgodnie ze stanem rzeczywistym lub też ustalenie stanu rzeczywistego przez wykonawcę było niemożliwe lub znacznie utrudnione.
6. Niniejsze oszacowanie wartości nie jest ekspertyzą stanu technicznego przedmiotu wyceny. Oceny technicznej dokonano jedynie w zakresie niezbędnym do ustalenia wartości pojazdu.
7. Powyższa wycena wartości w szczególności nie może być traktowana jako gwarancja sprzedaży przedmiotu wyceny za cenę równą oszacowanej wartości.
8. Niniejsze opracowanie nie może być publikowane w całości lub w części w jakimkolwiek dokumencie bez zgody wykonawcy i bez uzgodnienia z nim formy i treści takiej publikacji.
9. Do chwili zapłaty całej należności za wykonanie usługi na podstawie załączonej faktury VAT niniejsza opinia pozostaje własnością Instytutu i zabronione jest wykorzystanie jej w jakimkolwiek celu.

Zweryfikował:

Wycenę sporządził:

DYREKTOR ITM**Dariusz Ryl***(Dyplomowany rzeczoznawca**posiadający status biegłego sądowego i skarbowego oraz rzeczoznawcy WIH)***Natan Ryl***(Rzeczoznawca)*Opinię sporządzono w formie dokumentu elektronicznego¹.

1. Def.: Załącznik nr 1 do rozporządzenia Prezesa Rady Ministrów z dnia 18 stycznia 2011 r. (poz. 67) § 7 pkt 5

Wykonawca opinii : Natan Ryl & Dariusz Ryl

Zleceniodawca: Gmina Mieroszów

Adres: pl. Niepodległo ci 1, 58-350 Mieroszów

Zadanie: Okre lenie warto ci rynkowej pojazdu

PODSTAWA OPINII

- Ogl dziny pojazdu wykonane przez uprawnionego rzeczoznawc , Natana Ryla.
- Ocena techniczna.
- Dokumentacja techniczna pojazdu.
- Komputerowy system wyceny warto ci pojazdów "INFO-EKSPERT".
- Katalogi notowa warto ci rynkowych pojazdów "INFO-EKSPERT" i "EUROTAX".
- Własna baza danych utworzona na podstawie własnych bada rynku.
- Informacje uzyskane od producentów i generalnych dystrybutorów.
- Standardy jako ciowe Instytutu Techniki Motoryzacyjnej Sp. z o.o.

DANE IDENTYFIKACYJNE POJAZDU

Dane: [D] I-2024

Marka: VOLKSWAGEN

Rok produkcji: 2005

Model: Transporter T5 1.9 TDi MR`03 E3 3.0t

Wersja:

Nr rejestracyjny: DB 36900

Rodzaj pojazdu: Samochód osobowy do 3.5t*

VIN: WV2ZZZ7HZ6X015574

Nr INFO-EKSPERT	040-03163
Data pierwszej rejestracji	2005/12/01
Data wa no ci badania technicznego	2022/11/30
Wskazanie drogomierza	294011 km
Okres eksploatacji pojazdu (05/12/01-24/01/24)	218 mies.
Charakter wykorzystania	Przewóz osób niepełnosprawnych
Kolor powłoki lakierowej, (rodzaj lakieru)	granatowy
Dop. masa całkow. / Ładowno	2800 kg / 788 kg
Rodzaj nadwozia	kombi (uniwersalne) 4 drzwiowe 6+3 osobowe
Liczba osi / Rodzaj nap du / Skrzynia biegów	2 / przedni (4x2) / manualna
Zawieszenie osi / Rozstaw osi	spr yny / 3000 mm
Numer silnika	AXC070351
Jednostka nap dowa	z zapłonem samoczynnym
Pojemno / Moc silnika	1896 ccm / 63kW (86KM)
Doładowanie	Turbosp. z chłodn. powietrza
Liczba cylindrów / Układ cylindrów	4 / rz dowy
Norma spalin	E3
Długo / Szeroko / Wysoko	4890 mm / 1904 mm / 1959 mm

WYPOSA ENIE STANDARDOWE (2005.08-2006.12)

L.p.	Nazwa elementu wyposażenia	L.p.	Nazwa elementu wyposażenia
1	Akumulator 70 Ah 340 A	19	Siedzenie 2 os. + 1 os. ze składanym oparciem w II rz dzie
2	Alternator 90 A	20	Siedzenie 3-osobowe w III rz dzie
3	Dogrzewacz	21	Skrzynia biegów 5-stopniowa
4	Drzwi boczne prawe przesuwne przeszkłone	22	Stopień boczny
5	Drzwi tyłu nadwozia podnoszone	23	Stopień wejściowy wewn trz przestrzeni pasażersko-ładunkowej
6	Fotel pasażera podwójny	24	Sygnalizacja pozostawienia wł czonych wiatel
7	Hamulce tarczowe kół przednich i tylnych	25	Szyba przednia klejona
8	Immobilizer	26	Szyba tylna ogrzewana
9	Kolumna kierownicy regulowana	27	Szyby atermiczne
10	Korektor siły hamowania	28	wiatła z regulacją kąta pochylenia
11	Obrotomierz	29	wiatło dodatkowe STOP
12	Ogrzewanie w kabinie kierowcy i przestrzeni ładunkowej	30	Tapicerka z materiału

13	Okno przesuwane w przestrzeni ładunkowej przednie lewe	31	Uchwyty do mocowania ładunków
14	Opony 205/65 R16	32	Układ hamulcowy dwuobwodowy
15	O wietlenie deski rozdzielczej regulowane	33	Wskaźnik zużycia okładzin hamulcowych
16	O wietlenie stopni	34	Wspomaganie układu kierowniczego
17	Pokrywa tylna przeskłona	35	Wykładzina gumowa w przestrzeni pasażerskiej
18	Przeszklenie pojazdu	36	Zegar cyfrowy

L.p. Nazwa pakietu / elementu wyposażenia standardowego

- Poduszki powietrzne kierowcy i pasażera
 - Poduszka powietrzna kierowcy
 - Poduszka powietrzna pasażera
- Przygotowanie do montażu radia + głośnik 4 szt. + antena w szybie przedniej
 - Przygotowanie do montażu radia
 - Głośniki 4 szt.
 - Antena radiowa w szybie przedniej
- System ABS + EDS + ASR + MSR
 - ABS - system zapobiegający blokowaniu kół
 - System p/porozowy przy przyspieszaniu ASR
 - Blokada mechanizmu różnicowego EDS
 - System p/porozowy MSR

WYPOSAŻENIE DODATKOWE

L.p.	Nazwa elementu wyposażenia	Wartość [PLN]
1	Hak holowniczy	143
2	Kierunkowskazy na dachu	63

OPIS ZAMONTOWANEGO W POJEŻDŻENIE OGUMIENIA

Koło	Marka, typ	Bieżnik [mm]	Zużycie [%]
Przednie lewe:	*SAETTA VAN WINTER 195/65 R16C	7,0	34
Przednie prawe:	*SAETTA VAN WINTER 195/65 R16C	7,0	34
Tyłne lewe:	*ZEETEX CT1000 205/65 R16C	5,0	59
Tyłne prawe:	*ZEETEX CT1000 205/65 R16C	5,0	59

STAN TECHNICZNY POJAZDU

Pojazd przebudowany przez firmę AMZ-Kutno Sp. z o.o. w celu dostosowania do przewozu osób niepełnosprawnych.

W wyniku badania zewnętrznego organoleptycznego oraz przyrzędownego pomiaru grubości powłoki lakierowej stwierdzono następujący stan pojazdu:

NADWOZIE:

- Wgniecenia i zarysowania pokrywy przedniej.
- Bardzo zaawansowana rozległa korozja w erowa błotnika przedniego lewego i prawego, progu lewego i prawego, pokrywy przestrzeni ładunkowej, ciany bocznej lewej, drzwi przednich lewych.
- Rozległa perforacja korozyjna na wskroś w poszyciu zewnętrznym drzwi przednich prawych.
- Rozległa perforacja korozyjna na wskroś w poszyciu zewnętrznym drzwi przesuwnych prawych.
- Wgniecenia i zarysowanie drzwi przesuwnych prawych w części środkowej.
- Bardzo zaawansowana rozległa korozja w erowa i zarysowanie ciany bocznej prawej.
- Rozległa perforacja korozyjna na wskroś w poszyciu zewnętrznym pokrywy przestrzeni ładunkowej.
- Wgniecenie zderzaka tylnego w części bocznej.

WYPOSAŻENIE NADWOZIA:

- Brak załączki reflektora przeciwmgiełnego przedniego.
- Bardzo zaawansowana rozległa korozja w erowa haka holowniczego.
- Uszkodzenie odbłyśnika zderzaka tylnego.
- Przekłoni tył klosz kierunkowskazu ciany bocznej lewej.
- Uszkodzone osłony lusterka zewnętrznego lewego i prawego, oklejone taśmą.

SILNIK Z OSPRZ TEM:

- Rozładowany akumulator, brak możliwości uruchomienia pojazdu.

UKŁAD NAP DOWY:

- Wad i niesprawności nie stwierdzono.

ZAWIESZENIE PRZEDNIE Z UKŁADEM KIEROWNICZYM:

- Wad i niesprawności nie stwierdzono.

ZAWIESZENIE TYLNE:

- Wad i niesprawności nie stwierdzono.

RESZTA POJAZDU:

- Zabrudzenia i zarysowania deski rozdzielczej.
- Uszkodzenia podsufitki.
- Uszkodzona osłona wewnętrznej ściany bocznej lewej.

KOREKTY

WARTO BAZOWA NETTO (224 mies.)	20 750 PLN
KOREKTA ZA WYPOSA ENIE DODATKOWE	206 PLN

Wyposażenie pojazdu powoduje powiększenie wartości pojazdu, gdy jest wyposażeniem ponadstandardowym oraz jest sprawne, czyli zdolne do spełnienia swojej funkcji. Wielkość korekty wartości bazowej, związanej z wyposażeniem dodatkowym pojazdu została określona na podstawie udziału tego wyposażenia w wartości standardowo wyposażonego nowego pojazdu z uwzględnieniem amortyzacji pojazdu i związanej amortyzacji jego wyposażenia.

KOREKTA ZA PIERWSZ REJESTRACJ	569 PLN
-------------------------------	---------

Korekta uwzględnia wpływ daty pierwszej rejestracji pojazdu (pierwszego dopuszczenia do ruchu po zakupieniu pojazdu nowego) na jego wartość. Przyjmuje się, że pojazd bazowy został zarejestrowany po raz pierwszy 2005/05/15. Pojazd wyceniany został zarejestrowany 7 miesięcy później, zatem jego okres eksploatacji jest krótszy od okresu eksploatacji pojazdu bazowego i stąd wynika dodatnia korekta wartości.

KOREKTA ZA OGUMIENIE	23 PLN
----------------------	--------

Korekta uwzględnia wpływ stanu ogumienia na wartość pojazdu. Zużycie poszczególnych opon zostało określone z uwzględnieniem zmierzonych wysokościami ich bieżnika. Punktem odniesienia jest ogumienie o zużyciu 50%.

KOREKTY RÓŻNE	- 2 152 PLN
---------------	-------------

W tym:

Stan utrzymania i dbałość o pojazd	[%]	Wart. [PLN]
	-5,0	-1 076

Stan utrzymania i dbałość o pojazd mogą mieć wpływ na wartość rynkową pojazdu w przypadku, gdy stan wycenianego pojazdu istotnie odbiega od dobrego, odpowiedniego dla danego okresu eksploatacji i przebiegu. Stwierdzony ponadprzeciętnie dobry stan wiadomości o wyjątkowej dbałości o pojazd może stanowić podstawą korekty dodatniej wartości, stan gorszy od typowego dobrego - podstawą do korekty ujemnej.
Wpoczątku stwierdzono: zabrudzenie tapicerki siedzenia nadwozia, zabrudzone wykładziny wnętrza nadwozia, liczne zarysowania powłoki lakierowej nadwozia, ślady korozji na elementach poszycia nadwozia.

Aktualno badania technicznych	-5,0	-1 076
-------------------------------	------	--------

Podstawą do zastosowania korekty jest wada prawna w postaci zakazu użytkowania pojazdu na dzień 2024/01/24, koszt wykonania wymaganego badania technicznego jak to, szczególnie w przypadku pojazdów wieloletnich i trwale wycozanych z eksploatacji, ewentualna konieczność przeprowadzenia usprawniającej naprawy.
Wartość korekty została oszacowana automatycznie, na podstawie okresu eksploatacji pojazdu: 218 mies.

Wartość rynkowa netto (hipotetyczna) wyżej zidentyfikowanego pojazdu, przy założeniu, że nie posiadałby opisanych wad korozyjnych, określona na dzień wykonania opinii:

19400 PLN

(słownie: dziewiętna tysięcy czterysta złotych)

Warto netto pojazdu w stanie uszkodzonym określona na dzień wykonania opinii wynosi:

3300 PLN

(słownie: trzy tysiące trzysta złotych)

Wartość określono na podstawie:

- notowa wartość rynkowych z bazy pojazdów "Komputerowego Systemu INFO-EKSPERT" na I-2024 zaakceptowanych przez wykonawcę opinii,
- korekty mających wpływ na wartość pojazdu,
- analizy zbywalności pojazdu uszkodzonego.

Opinię sporządził:



Niniejsza opinia wydana została zgodnie z najlepszą wiedzą i sumieniem niezależnego rzeczoznawcy.

Wykonawca opinii : Natan Ryl & Dariusz Ryl

Zleceniodawca: Gmina Mieroszów

Adres: pl. Niepodległo ci 1, 58-350 Mieroszów

Zadanie: Okre lenie warto ci rynkowej pojazdu

DANE IDENTYFIKACYJNE POJAZDU

Dane: [D] I-2024

Marka: VOLKSWAGEN

Rok produkcji: 2005

Model: Transporter T5 1.9 TDi MR`03 E3 3.0t

Wersja:

Nr rejestracyjny: DB 36900

Rodzaj pojazdu: Samochód osobowy do 3.5t*

VIN: WV2ZZZ7HZ6X015574

Nr INFO-EKSPERT	040-03163
Data pierwszej rejestracji	2005/12/01
Data wa no ci badania technicznego	2022/11/30
Wskazanie drogomierza	294011 km
Okres eksploatacji pojazdu (05/12/01-24/01/24)	218 mies.
Charakter wykorzystania	Przewóz osób niepełnosprawnych
Kolor powłoki lakierowej, (rodzaj lakieru)	granatowy
Rodzaj nadwozia	kombi (uniwersalne) 4 drzwiowe 6+3 osobowe
Liczba osi / Rodzaj nap du / Skrzynia biegów	2 / przedni (4x2) / manualna
Numer silnika	AXC070351
Jednostka nap dowa	z zapłonem samoczynnym
Pojemno / Moc silnika	1896 ccm / 63kW (86KM)

STAN TECHNICZNY POJAZDU

Pojazd przebudowany przez firm AMZ-Kutno Sp. z o.o. w celu dostosowania do przewozu osób niepełnosprawnych.

W wyniku badania zewn trznego organoleptycznego oraz przyrz dowego pomiaru grubo ci powłoki lakierowej stwierdzono nast puj cy stan pojazdu:

NADWOZIE:

- Wgniecenia i zarysowania pokrywy przedniej.
- Bardzo zaawansowana rozległa korozja w erowa błotnika przedniego lewego i prawego, progu lewego i prawego, pokrywy przestrzeni ładunkowej, ciany bocznej lewej, drzwi przednich lewych.
- Rozległa perforacja korozyjna na wskro w poszyciu zewn trznym drzwi przednich prawych.
- Rozległa perforacja korozyjna na wskro w poszyciu zewn trznym drzwi przesuwnych prawych.
- Wgniecenia i zarysowanie drzwi przesuwnych prawych w cz ci rodkowej.
- Bardzo zawansowana rozległa korozja w erowa i zarysowanie ciany bocznej prawej.
- Rozległa perforacja korozyjna na wskro w poszyciu zewn trznym pokrywy przestrzeni ładunkowej.
- Wgniecenie zderzaka tylnego w cz ci bocznej.

WYPOSA ENIE NADWOZIA:

- Brak za lepki reflektora przeciwmgielnego przedniego.
- Bardzo zawansowana rozległa korozja w erowa haka holowniczego.
- Uszkodzenie odbły nika zderzaka tylnego.
- P kni ty klosz kierunkowskazu ciany bocznej lewej.
- Uszkodzone osłony lusterka zewn trznego lewego i prawego, oklejone ta m .

SILNIK Z OSPRZ TEM:

- Rozładowany akumulator, brak mo liwo ci uruchomienia pojazdu.

UKŁAD NAP DOWY:

- Wad i niesprawno ci nie stwierdzono.

ZAWIESZENIE PRZEDNIE Z UKŁADEM KIEROWNICZYM:

- Wad i niesprawno ci nie stwierdzono.

ZAWIESZENIE TYLNE:

- Wad i niesprawno ci nie stwierdzono.

RESZTA POJAZDU:

- Zabrudzenia i zarysowania deski rozdzielczej.
- Uszkodzenia podsufitki.
- Uszkodzona osłona wewn trzna ciany bocznej lewej.

ZASTRZE ENIA I OGRANICZENIA :

1. *Opini opracowano w oparciu o informacje uzyskane w trakcie ogl dzin i udost pnione dokumenty. Zakłada si , e nie ukryto adnych faktów, które mogłyby mie znacz cy wpływ na warto wycenianego pojazdu.*
2. *Rzeczoznawcy nie bior na siebie adnej odpowiedzialno ci prawnej za wady ukryte i ewentualne skutki wynikaj ce z dalszego u ytkowania pojazdu oraz braki powstałe po przeprowadzeniu ogl dzin.*
3. *Wykonawcy nie ponosz tak e odpowiedzialno ci za ewentualne wady wyceny, powstałe z oparcia si na stanie przedmiotu wyceny, wynikaj cym z przedstawionych mu przez u ytkownika informacji, je li brak było podstaw do kwestionowania ich zgodnie ci ze stanem rzeczywistym lub te ustalenie stanu rzeczywistego przez wykonawc było niemo liwe lub znacznie utrudnione.*
4. *Niniejsza ocena nie jest ekspertyz stanu technicznego przedmiotu wyceny. Oceny technicznej dokonano jedynie w zakresie niezb dnym do ustalenia warto ci pojazdu.*
5. *Niniejsze opracowanie nie mo e by publikowane w cało ci lub w cz ci w jakimkolwiek dokumencie bez zgody wykonawcy i bez uzgodnienia z nim formy i tre ci takiej publikacji.*

Ocen sporz dził:



Wykonawca opinii : Natan Ryl & Dariusz Ryl

Zleceniodawca: Gmina Mieroszów

Adres: pl. Niepodległość 1, 58-350 Mieroszów

Zadanie: Określenie wartości rynkowej pojazdu

DANE IDENTYFIKACYJNE POJAZDU

Dane: [D] I-2024

Marka: VOLKSWAGEN

Rok produkcji: 2005

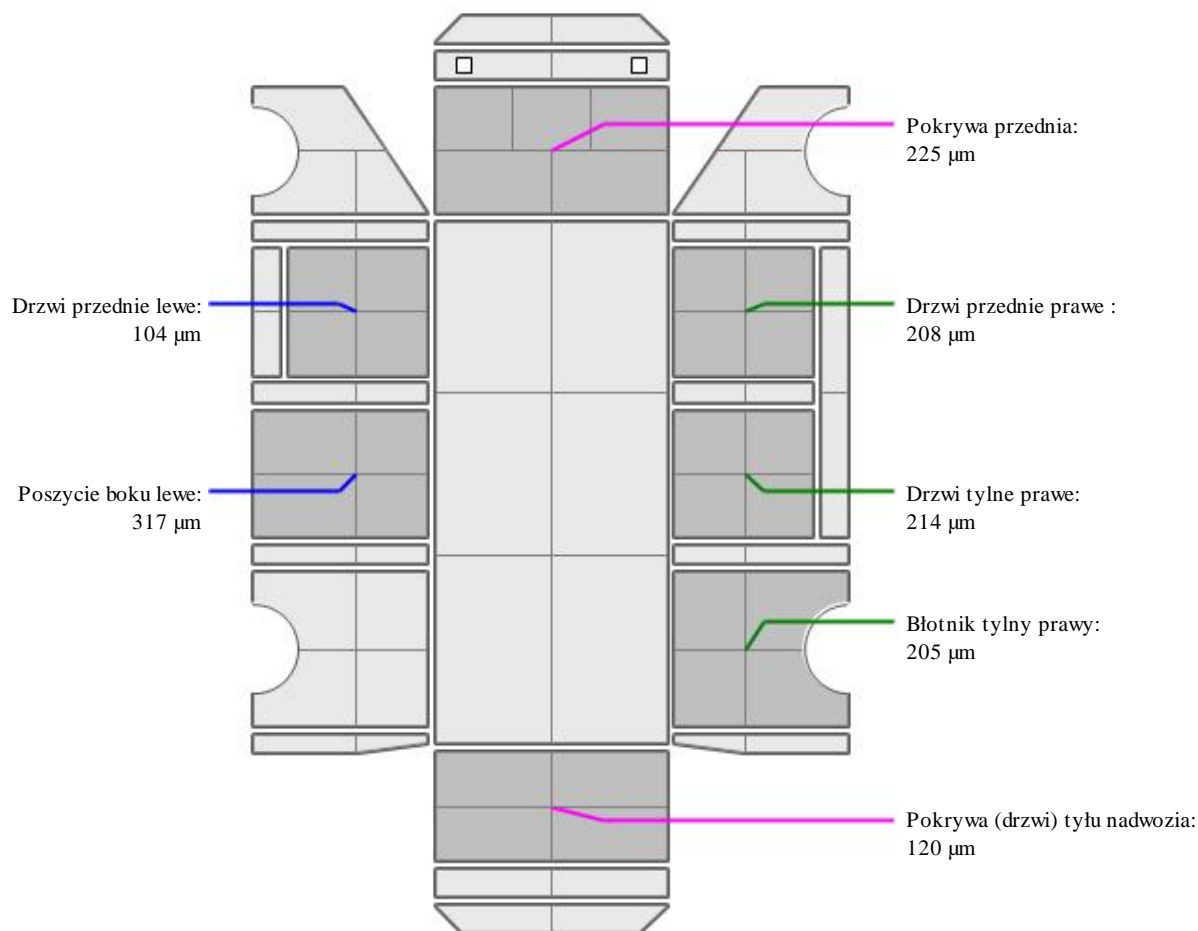
Model: Transporter T5 1.9 TDi MR`03 E3 3.0t

Wersja:

Nr rejestracyjny: DB 36900

Rodzaj pojazdu: Samochód osobowy do 3.5t*

OPIS POWŁOKI LAKIEROWEJ



INFORMACJE DODATKOWE

Pomiar grubości powłoki lakierowej wykonano specjalistycznym miernikiem marki QUANIX typ 1500 nr seryjny 0818037.

W opisie powłoki lakierowej podano uśredniony wynik pomiaru dla każdego z elementów nadwozia z dokładnością $\pm 5 \mu\text{m}$.

ARKUSZ USTALENIA WARTO CI POJAZDU

do opinii nr: 1101/16/01/TE/2024

z dnia: 2024/01/24

Wykonawca opinii : Natan Ryl & Dariusz Ryl

Zleceniodawca: Gmina Mieroszów

Adres: pl. Niepodległo ci 1, 58-350 Mieroszów

Zadanie: Okre lenie warto ci rynkowej pojazdu

DANE IDENTYFIKACYJNE POJAZDU

Dane: [D] I-2024

Marka: VOLKSWAGEN

Rok produkcji: 2005

Model: Transporter T5 1.9 TDi MR`03 E3 3.0t

Wersja:

Nr rejestracyjny: DB 36900

Rodzaj pojazdu: Samochód osobowy do 3.5t*

Nr IE: 040-03163

USTALENIE WARTO CI POJAZDU

Ostatnia cena nowego pojazdu: 85 366 PLN netto na 12/2006

KATALOG WARTO CI BAZOWYCH (NETTO):

rok	mies.	wart. z katal. [PLN]	wart. zadana [PLN]	
2006	05	22050	22050	
2005	05	20750	20750	
WARTO	BAZOWA NETTO (224 mies.)			20 750 PLN

Normatywny okres eksploatacji	224 mies.
DATA PIERWSZEJ REJESTRACJI (rok/mies/dn)	2005/12/01
Rzeczywisty okres eksploatacji	218 mies.
KOREKTA ZA PIERWSZ REJESTRACJ	569 PLN po korekcje: 21 319 PLN

LISTA WYPOSA ENIA:

Lista wyposażenia na podstawie informacji z bazy danych na okres: 2005.08-2006.12

WYPOSA ENIE DODATKOWE:

L.p.	Nazwa elementu wyposażenia	wta	data zam.	wpa	[%]	Wsp.	Wart. [PLN]
1	Hak holowniczy	1,00			2,24	0,30	143
2	Kierunkowskazy na dachu	1,00			0,98	0,30	63
KOREKTA ZA WYPOSA ENIE DODATKOWE							206 PLN
KOREKTA ZA WYPOSA ENIE							206 PLN po korekcje: 21 525 PLN

Przebieg normatywny	353 800 km
Przebieg rzeczywisty odczytany	294 011 km

ZASTOSOWANE KOREKTY RÓ NE:

Opis korekty	[%]	Wart. [PLN]
Stan utrzymania i dbało o pojazd	-5,0	-1 076
Aktualno bada technicznych	-5,0	-1 076
KOREKTY RÓ NE		- 2 152 PLN po korekcje: 19 373 PLN

STAN OGUMIENIA:

O	Koło	Cena	Zu .	Bie n	Koło	Cena	Zu .	Bie n	Koło	Cena	Zu .	Bie n	Koło	Cena	Zu .	Bie n
		[PLN]	[%]	[mm]		[PLN]	[%]	[mm]		[PLN]	[%]	[mm]		[PLN]	[%]	[mm]
Przednia	Lewe:	270	34*	7	Prawe:	270	34*	7								
Tylna	Lewe:	350	59*	5	Prawe:	350	59*	5								
KOREKTA ZA OGUMIENIE													23 PLN po korekcje: 19 396 PLN			

WARTO RYNKOWA NETTO PO ZAOKR GLENIU

19 400 PLN

Opini sporz dził:



Niniejsza opinia wydana została zgodnie z najlepszą wiedzą i sumieniem niezależnego rzeczoznawcy.

ARKUSZ USTALENIA WARTO CI POJAZDU W STANIE USZKODZONYM

do opinii nr: 1101/16/01/TE/2024

z dnia: 2024/01/24

Wykonawca opinii : Natan Ryl & Dariusz Ryl

Zleceniodawca: Gmina Mieroszów

Adres: pl. Niepodległo ci 1, 58-350 Mieroszów

Zadanie: Okre lenie warto ci rynkowej pojazdu

DANE IDENTYFIKACYJNE POJAZDU

Dane: [D] I-2024

Marka: VOLKSWAGEN

Rok produkcji: 2005

Model: Transporter T5 1.9 TDi MR`03 E3 3.0t

Wersja:

Nr rejestracyjny: DB 36900

Rodzaj pojazdu: Samochód osobowy do 3.5t*

Nr IE: 040-03163

Warto pojazdu nieuszkodzonego (zało ony wiek pojazdu jak w dniu wyceny - 218 mies.)

19 400 PLN

Współczynnik amortyzacji pojazdu 0,20

CZ CI DO NAPRAWY

L.p.	Nazwa elementu	Lewy/Prawy
1 Nadwozie		
1	Pokrywa przednia	
2	Błotnik przedni	LiP
3	ciana boczna tylna	LiP
4	Próg kpl.	LiP

CZ CI DO WYMIANY

L.p.	Nazwa elementu	Lewy/Prawy
1 Nadwozie		
1	Drzwi boczne przednie	LiP
2	Drzwi boczne tylne	
3	Drzwi tyłu nadwozia	
2 Wyposa enie		
4	Zderzak tylny kpl.	
5	Lusterko boczne zewn trzne	LiP
6	Hak holowniczy	

WYCENA ZESPOŁÓW POJAZDU

L.p.	Nazwa zespołu	Udział [%]	Zniszczenie [%]	Wart. poz. zesp. [PLN]
1	Nadwozie	28	24	4 128
2	Wyposa enie	35	3	6 586
3	Silnik z osprz tem	15	0	2 910
4	Układ nap dowy	7	0	1 358
5	Zawieszenie przednie z układem kierowniczym	8	0	1 552
6	Zawieszenie tylne	5	0	970
7	Reszta	2	0	388

Bazowa warto głównych zespołów pojazdu 17 892 PLN

WYLICZENIE WARTO CI POJAZDU W STANIE USZKODZONYM**Metoda stopnia uszkodzenia**

Warto pojazdu nieuszkodzonego przy zało onym wieku	19 400 PLN
Stopie uszkodzenia	0,0777
Współczynnik stopnia uszkodzenia	0,76
Współczynnik uszkodze ukrytych	0,96

Współczynnik zbywalno ci pojazdu uszkodzonego	0,25
Wynik metody stopnia uszkodzenia	3 264 PLN

PODSUMOWANIE

Warto pojazdu uszkodzonego okre lona: Metod stopnia uszkodzenia.	3 264 PLN
WARTO RYNKOWA NETTO PO ZAOKR GLENIU	19 400 PLN
Zaokr glona warto pojazdu uszkodzonego	3 300 PLN
Ró nica warto ci pojazdu przed i po szkodzie	16 100 PLN
Współczynnik kosztu naprawy wzg. warto ci rynkowej	2,96

Opini sporz dził:



Niniejsza opinia wydana została zgodnie z najlepszą wiedzą i sumieniem niezależnego rzeczoznawcy.

DOKUMENTACJA FOTOGRAFICZNA

do opinii nr: 1101/16/01/TE/2024

z dnia: 2024/01/24

DANE IDENTYFIKACYJNE POJAZDU

Dane: [D] I-2024

Marka: VOLKSWAGEN

Rok produkcji: 2005

Model: Transporter T5 1.9 TDi MR`03 E3 3.0t

Wersja:

Nr rejestracyjny: DB 36900

Rodzaj pojazdu: Samochód osobowy do 3.5t*



Fot. nr 1



Fot. nr 2



Fot. nr 3



Fot. nr 4



Fot. nr 5



Fot. nr 6



Fot. nr 7



Fot. nr 8



Fot. nr 9



Fot. nr 10



Fot. nr 11



Fot. nr 12



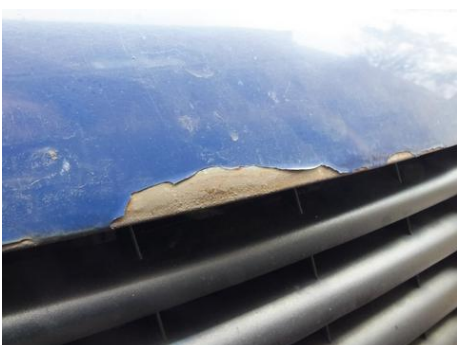
Fot. nr 13



Fot. nr 14



Fot. nr 15



Fot. nr 16



Fot. nr 17



Fot. nr 18



Fot. nr 19



Fot. nr 20



Fot. nr 21



Fot. nr 22



Fot. nr 23



Fot. nr 24



Fot. nr 25



Fot. nr 26



Fot. nr 27



Fot. nr 28



Fot. nr 29



Fot. nr 30



Fot. nr 31



Fot. nr 32



Fot. nr 33



Fot. nr 34



Fot. nr 35



Fot. nr 36



Fot. nr 37



Fot. nr 38



Fot. nr 39



Fot. nr 40



Fot. nr 41



Fot. nr 42



Fot. nr 43



Fot. nr 44



Fot. nr 45



Fot. nr 46



Fot. nr 47



Fot. nr 48



Fot. nr 49



Fot. nr 50



Fot. nr 51



Fot. nr 52



Fot. nr 53



Fot. nr 54



Fot. nr 55



Fot. nr 56



Fot. nr 57



Fot. nr 58



Fot. nr 59



Fot. nr 60



Fot. nr 61



Fot. nr 62



Fot. nr 63



Fot. nr 64



Fot. nr 65



Fot. nr 66



Fot. nr 67



Fot. nr 68



Fot. nr 69



Fot. nr 70



Fot. nr 71



Fot. nr 72



Fot. nr 73



Fot. nr 74



Fot. nr 75



Fot. nr 76



Fot. nr 77



Fot. nr 78



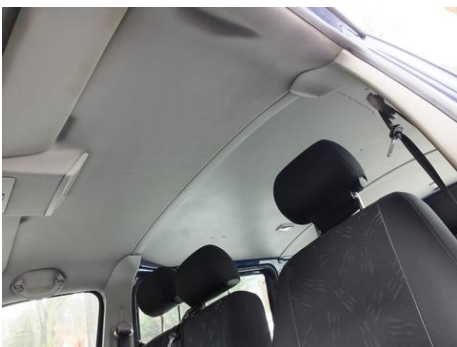
Fot. nr 79



Fot. nr 80



Fot. nr 81



Fot. nr 82



Fot. nr 83



Fot. nr 84



Fot. nr 85



Fot. nr 86



Fot. nr 87



Fot. nr 88



Fot. nr 89



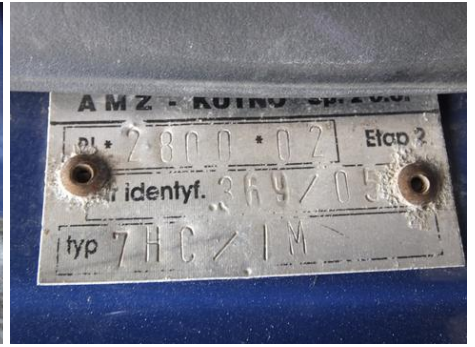
Fot. nr 90



Fot. nr 91



Fot. nr 92



Fot. nr 93



Fot. nr 94



Fot. nr 95



Fot. nr 96



Fot. nr 97



Fot. nr 98



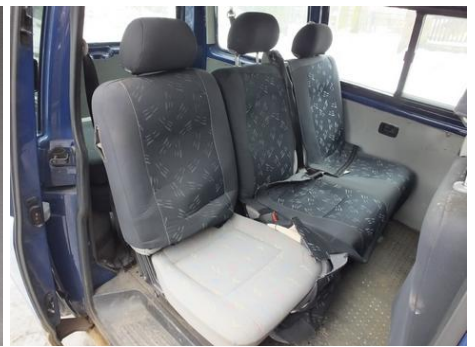
Fot. nr 99



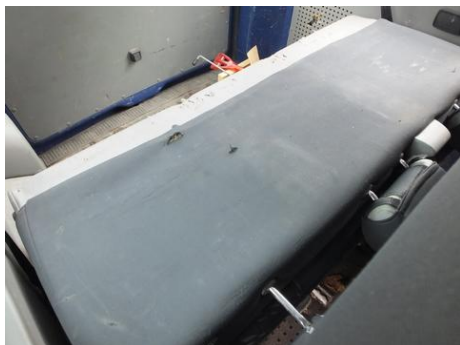
Fot. nr 100



Fot. nr 101



Fot. nr 102



Fot. nr 103



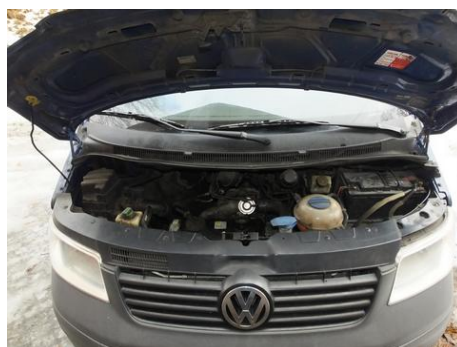
Fot. nr 104



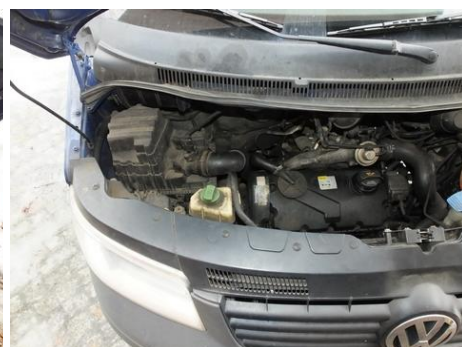
Fot. nr 105



Fot. nr 106



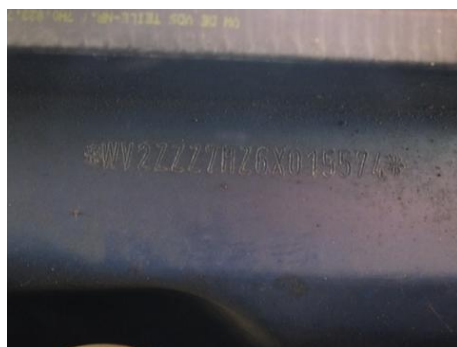
Fot. nr 107



Fot. nr 108



Fot. nr 109



Fot. nr 110



Fot. nr 111



Fot. nr 112



Fot. nr 113



Fot. nr 114



Fot. nr 115



Fot. nr 116



Fot. nr 117



Fot. nr 118



Fot. nr 119



Fot. nr 120



Fot. nr 121



Fot. nr 122



Fot. nr 123



Fot. nr 124



Fot. nr 125



Fot. nr 126



Fot. nr 127



Fot. nr 128



Fot. nr 129



Fot. nr 130



Fot. nr 131



Fot. nr 132



Fot. nr 133



Fot. nr 134



Fot. nr 135



Fot. nr 136



Fot. nr 137



Fot. nr 138



Fot. nr 139



Fot. nr 140



Fot. nr 141



Fot. nr 142



Fot. nr 143



Fot. nr 144



Fot. nr 145



Fot. nr 146



Fot. nr 147



Fot. nr 148



Fot. nr 149



Fot. nr 150



Fot. nr 151



Fot. nr 152



Fot. nr 153



Fot. nr 154



Fot. nr 155



Fot. nr 156



Fot. nr 157



Fot. nr 158



Fot. nr 159



Fot. nr 160



Fot. nr 161



Fot. nr 162



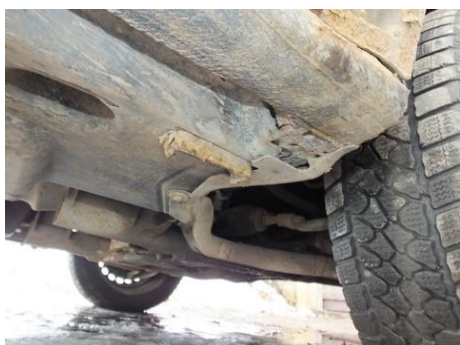
Fot. nr 163



Fot. nr 164



Fot. nr 165



Fot. nr 166



Fot. nr 167



Fot. nr 168



Fot. nr 169



Fot. nr 170



Fot. nr 171



Fot. nr 172



Fot. nr 173



Fot. nr 174