



BURMISTRZ MIEROSZOWA

PLAC NIEPODLEGŁOŚCI 1

58-350 MIEROSZÓW

e-mail: urząd@mierzow.pl

tel.: 74 30-30-188

Mieroszów, dnia 28.07.2023 roku

ZŚ.0003.1.2023



Szanowna Pani

Violetta Kopka

Radna Rady Miejskiej Mieroszowa

Dotyczy: *Odpowiedź na interpelacje Pani Violetty Kopki Radnej Rady Miejskiej Mieroszowa z dnia 14.07.2023 r. w sprawie drzewa (jarzębiny) rosnącej na terenie działki nr 49/29 obręb Mieroszów 2.*

W związku z interpelacją z dnia 14.07.2023 r., informuję że Gmina Mieroszów po dokonaniu analizy dokumentów dot. działki 49/29 obręb Mieroszów 2 stwierdza brak takiej działki, jednakże w pobliżu budynku przy ul. Wałbrzyskiej 2 znajduje się działka 48/29 obręb Mieroszów 2, która by spełniała dalszy opis dotyczący lokalizacji drzewa. Właścicielem niniejszej działki jest Spółka Restrukturyzacji Kopalń Spółka Akcyjna.

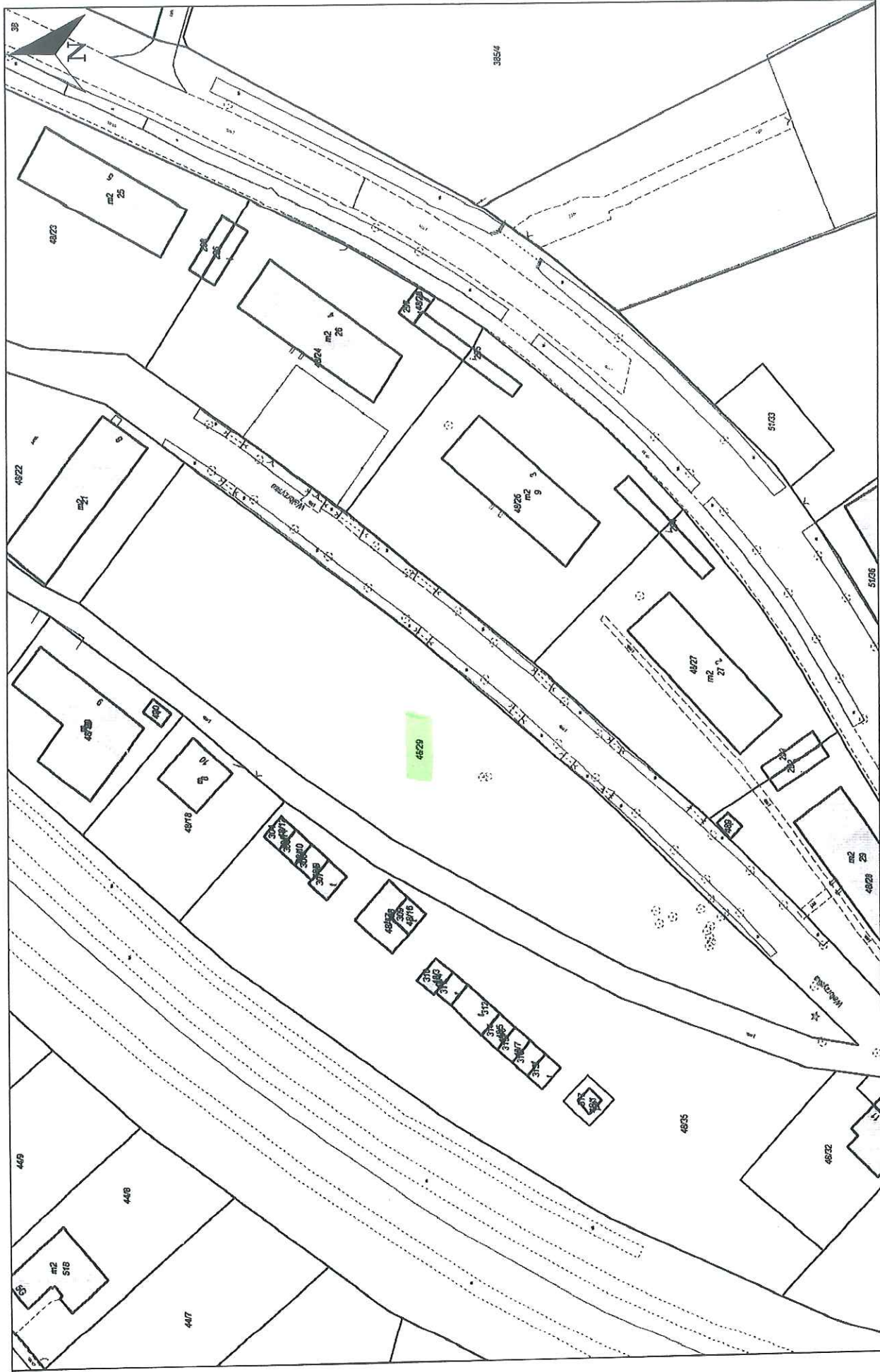
W nawiązaniu do powyższego w załączeniu przekazujemy wydruk mapki z lokalizacją działki, proszę o potwierdzenie, czy interpelacja dot. niniejszej działki i ewentualną lokalizację drzewa.

BURMISTRZ
Mieroszowa
Andrzej Lipiński

Otrzymują:

1. adresat
2. a/a ZŚ

Wydruk mapy z systemu WebEWID



Wydruk w skali 1:1000

Udostępniane informacje nie są dokumentami w postępowaniach administracyjnych i innych. Materiały zawierające informacje z powiatowego zasobu geodezyjnego i kartograficznego (w tym dane z operatu ewidencji gruntów i budynków Starostwa Powiatowego w Wałbrzychu) należy zamawiać w Wydziale Geodezji. Dokumenty zawierające inne informacje przetwarzane w Wewnętrznym Portalu Mapowym należy zamawiać w wydziałach merytorycznych, odpowiedzialnych za aktualizację tych danych.

Wydruk z systemu WebEWID

Sporządził: GOSC